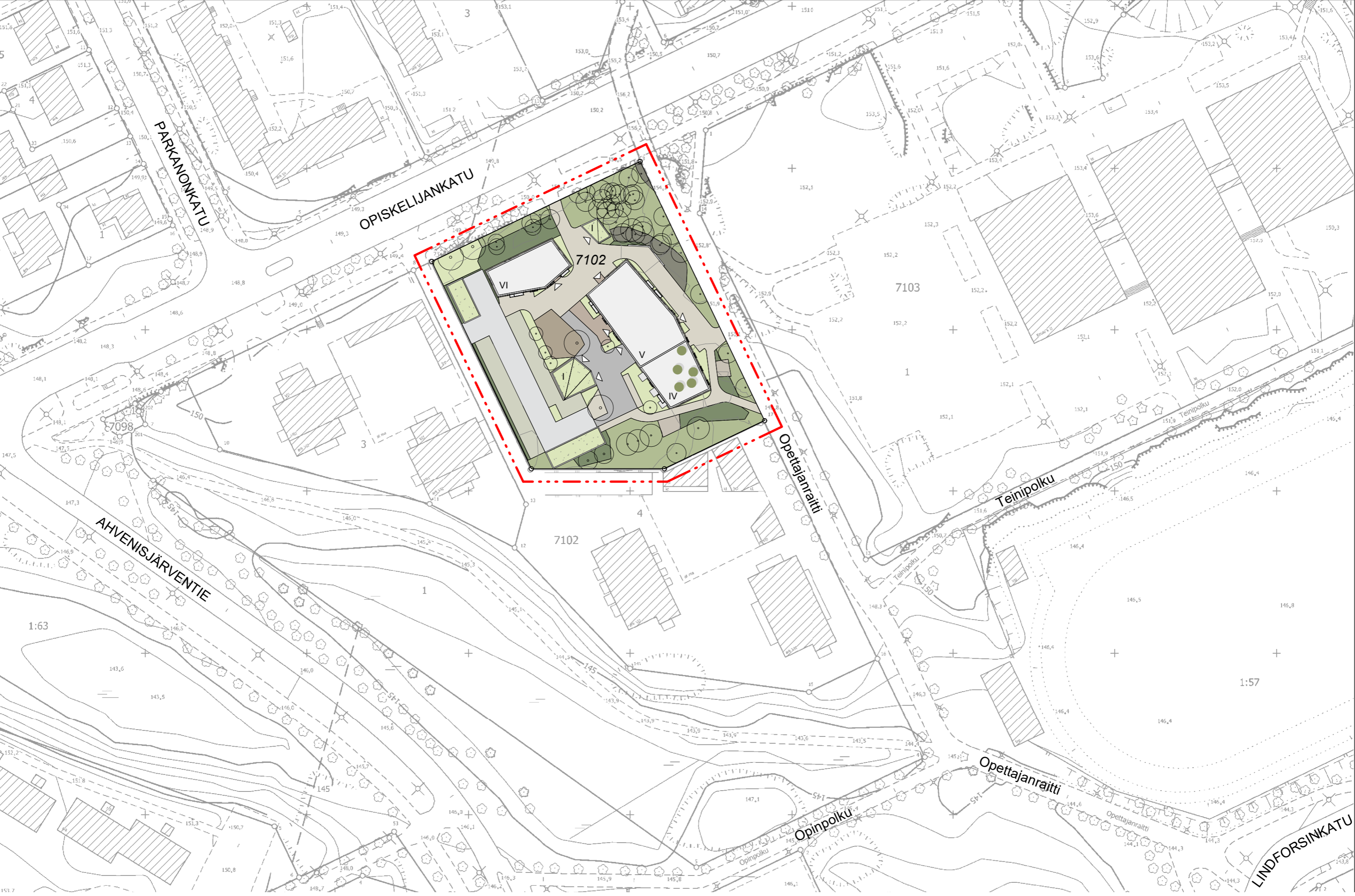


ASEMAKAAVA 8830 - ENT. HERVANNAN LUKION TONTTI  
VIITESUUNNITELMA 21.4.2023



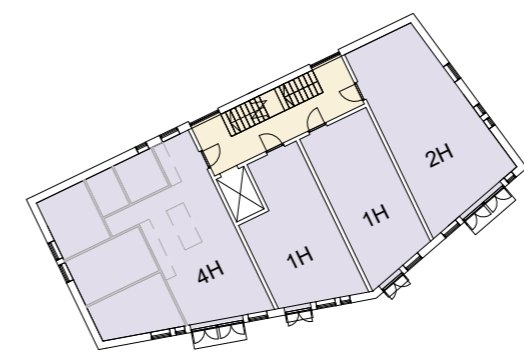




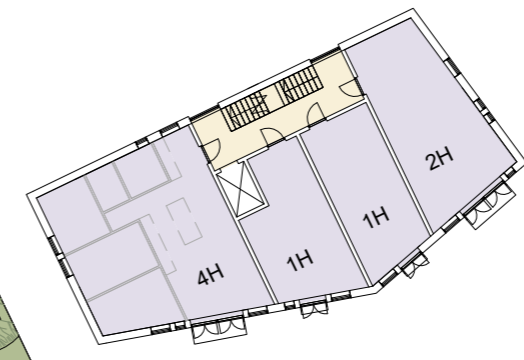


5127 brm<sup>2</sup>  
 4614 kem<sup>2</sup>  
 tontti 5950 m<sup>2</sup>  
 e= 0,78  
 43ap (1/110kem<sup>2</sup>)  
 (32ap jos palv.as.)  
 100pp (/118pp)

- YHTEISTILA
- RYHMÄKODIN ASUNTO
- ASUNTO
- KÄYTÄVÄ / ETEINEN
- HENKILÖKUNTA / HUOLTO
- VARASTO



5. kerros



Tyypillinen asuinkerros



## PALVELUASUMISYKSIKÖ

Asuinhuoneet (AS)	298,5 m <sup>2</sup>
10 kpl, á 30 m <sup>2</sup>	
Yhteistilat	129,5 m <sup>2</sup>
sis. LE-WC ja TK	
Ruokasali	30 m <sup>2</sup>
Eteinen (ET)	20,5 m <sup>2</sup>
Keittiö + TK	21 m <sup>2</sup>
Esihenkilön toimisto (EHT)	7 m <sup>2</sup>
Henkilökunnan toimisto (HT)	10,5 m <sup>2</sup>
Ruokailu + keittiö	
Lääkkeenjako huone (L)	4,5 m <sup>2</sup>
Henkilökunnan sos.tila (SOS)	10 m <sup>2</sup>
Kodinhuoltohuone (KHH)	17 m <sup>2</sup>
Varastotilat (VAR)	14,5 m <sup>2</sup>
Siivouskeskus (SK)	6,5 m <sup>2</sup>
Sähköpääkeskus (SPK)	8 m <sup>2</sup>
Lämmönjakohuone (LJH)	6 m <sup>2</sup>
Saunatilat (5. krs)	40 m <sup>2</sup>
Yht.	643,5 m <sup>2</sup>

Lisäksi kerroksissa on satelliittiasuntoja

YHTEISTILA	RYHMÄKODIN ASUNTO	TEKNINEN TILA
KÄYTÄVÄ / ETEINEN	HENKILÖKUNTA / HUOLTO	VARASTO







